

# Inventaire des éléments impactant potentiellement le milieu de vie de la Mulette perlière au vu des exigences de l'espèce

## Légende

Bassin versant de la Rouvre



Périmètre Natura 2000



Communes



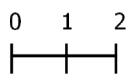
Éléments observés

▲ Abreuvoirs aménagés

▲ Abreuvoirs aménagés non fonctionnels

▲ Abreuvoirs sauvages

+ Obstacles à la continuité écologique

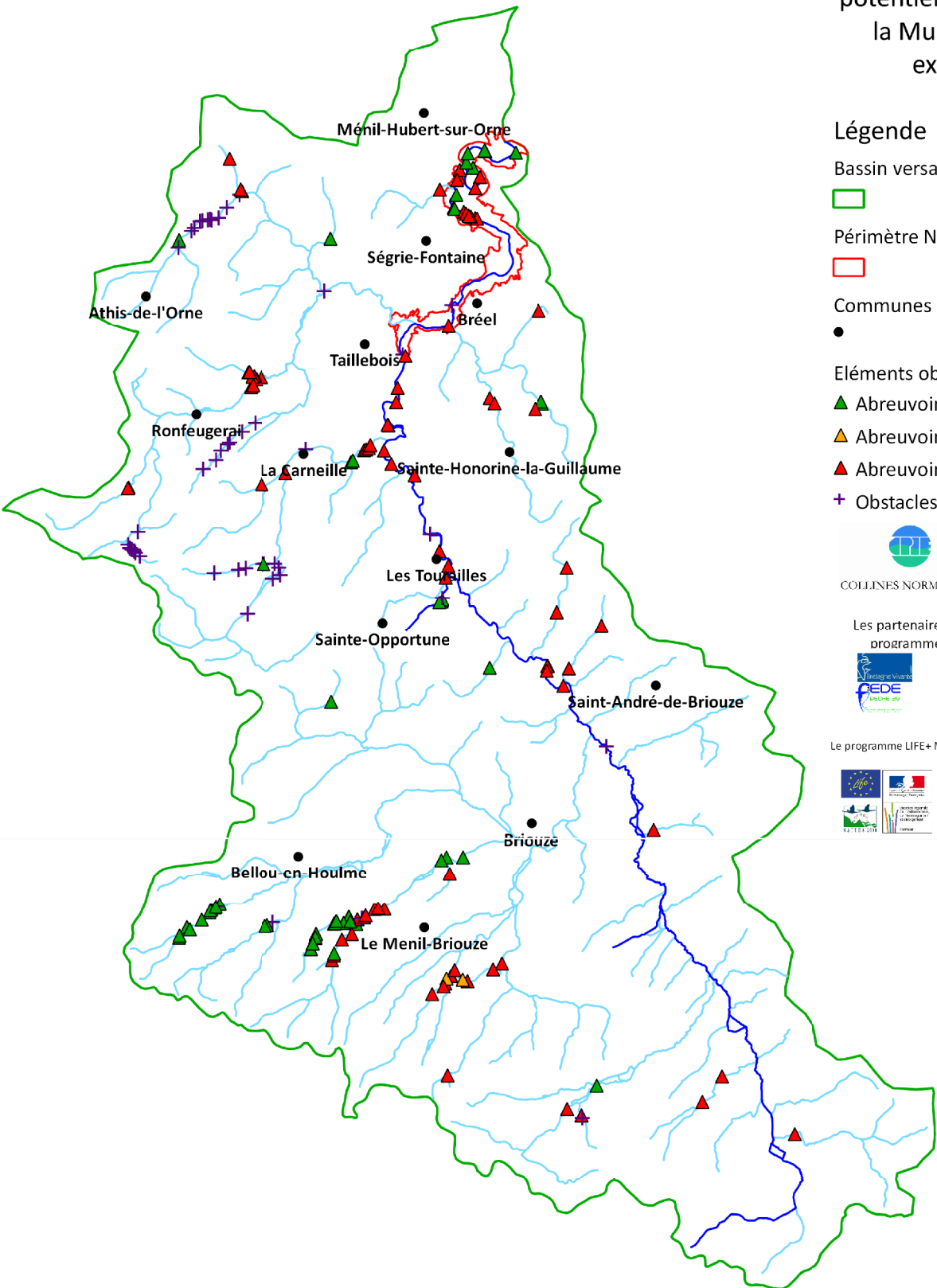


Les partenaires du programme :



Source : CPIE des Collines normandes, Communauté de communes du Bocage d'Athis, SM3R  
Réalisation : CPIE des Collines normandes, M.RIBEIRO, janvier 2014

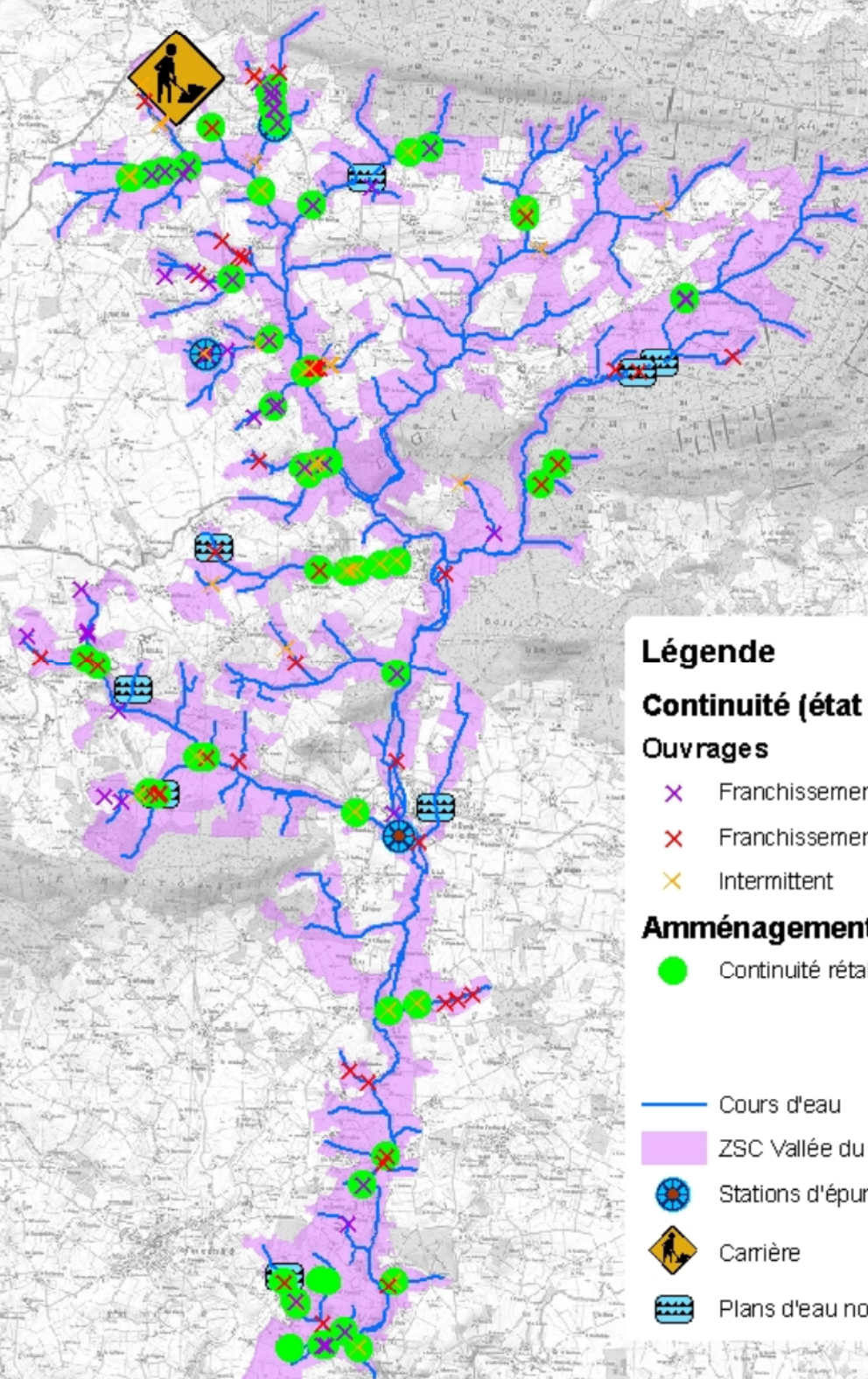
Le programme LIFE+ Mulette est cofinancé par la Commission européenne





# Eléments impactant potentiellement le milieu de vie de la Mulette perlière sur le Sarthon et ses affluents

FR 2502015



## Légende

### Continuité (état initial)

#### Ouvrages

- × Franchissement difficile
- × Franchissement impossible
- × Intermittent

### Amménagements

- Continuité rétablie

- Cours d'eau
- ZSC Vallée du Sarthon
- Stations d'épuration
- Carrière
- Plans d'eau non dérivés



Sources : CP E des Côtes Normandes, IGN, PNR Normandie-Maine.

Cartographe : PNR Normandie-Maine Décembre 2012 (PNR14652)

0 0,45 0,9 1,8 Kilomètres

