

LIFE09 NAT/FR/000583 - Mulette



Du 1^{er} septembre 2010 au 31 août 2016



LIFE : Conservation de la Moule perlière du Massif armoricain

Programme coordonné par Bretagne vivante en partenariat avec :

La Fédération de Pêche du Finistère,

le CPIE des Collines Normandes,

le SIAES et le PNR Normandie-Maine.



LIFE09 NAT/FR/000583 - Mulette

Du 1^{er} septembre 2010 au 31 août 2016

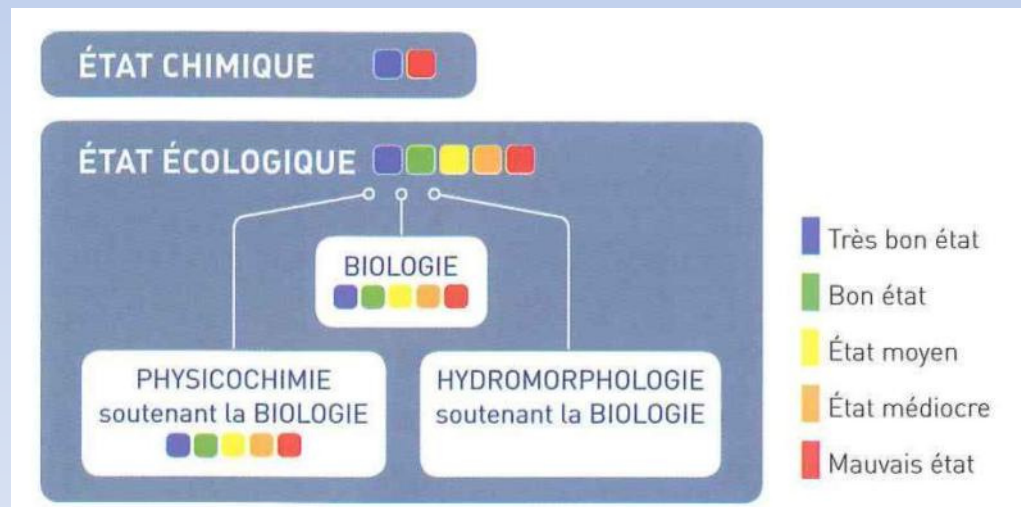
Cadre législatif



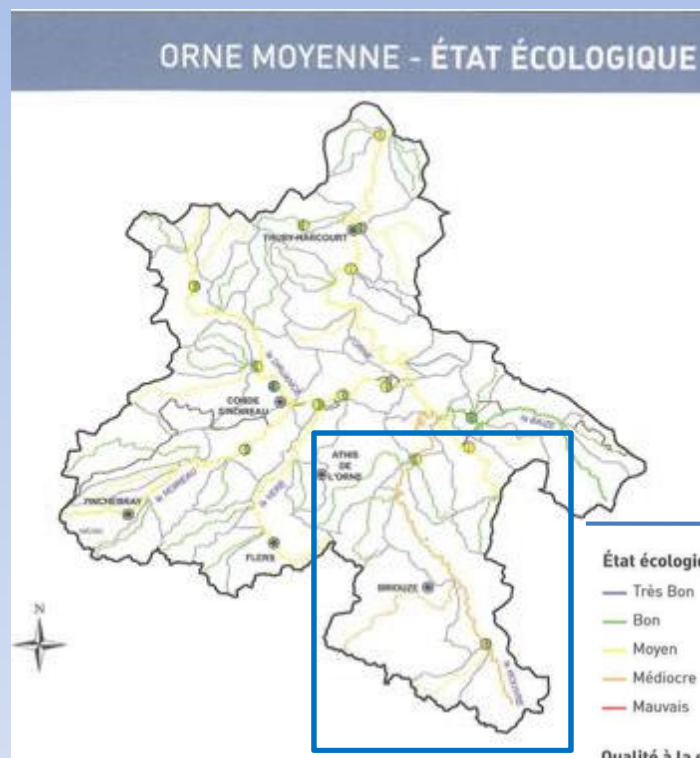
Législation européenne sur l'eau

Directive Cadre Européenne sur l'eau (ou DCE) 2000/60/CE du Parlement européen et du Conseil du 23 octobre 2000 établissant un cadre pour une **politique communautaire** dans le **domaine de l'eau**

→ **Bon état** des masses d'eau et des milieux aquatiques d'ici 2015



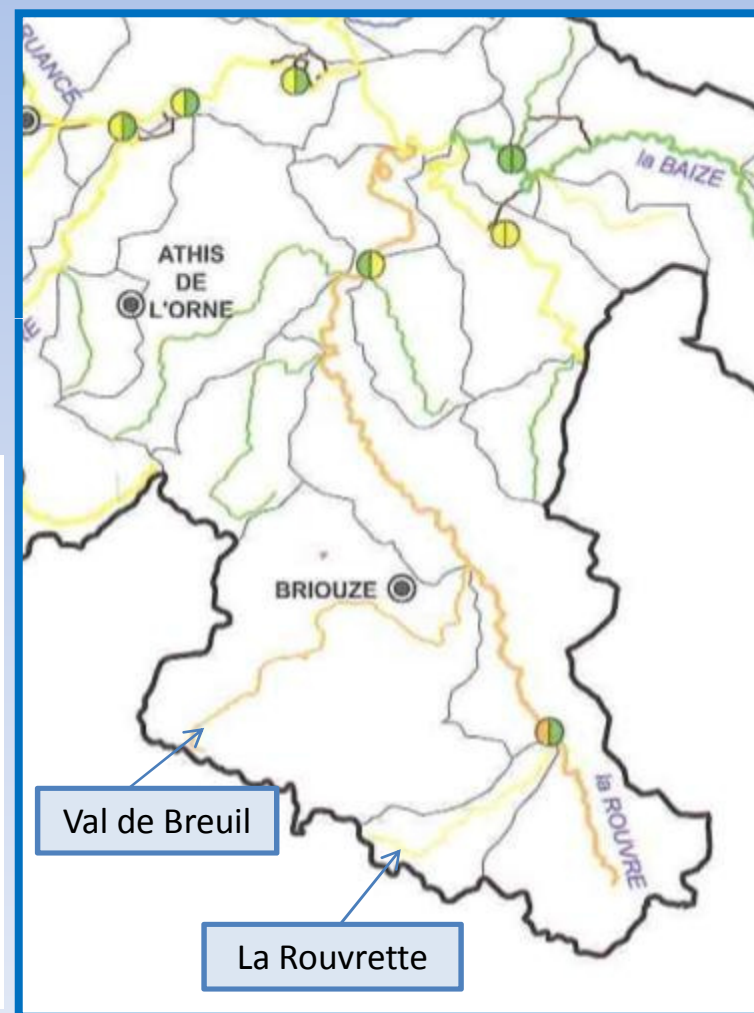
Législation européenne sur l'eau



Objectif de bonne qualité pour 2015

Hormis la Rouvrette et le Val de Breuil
→ Objectif pour 2021

Cas de la Rouvre



Législation française sur l'eau

DCE d'octobre 2000 déclinée en droit français par

la **Loi sur l'eau du 30 décembre 2006** :

→ Quelques axes :

- Préservation des milieux aquatiques (continuités écologiques, frayères, ...)
- Préservation et restauration de la qualité des eaux...

→ Définissant les outils pour répondre aux exigences européennes

Schéma Directeur d'Aménagement et de Gestion des Eaux (SDAGE)...

...décliné en Schéma d'Aménagement et de Gestion de l'Eau (SAGE)

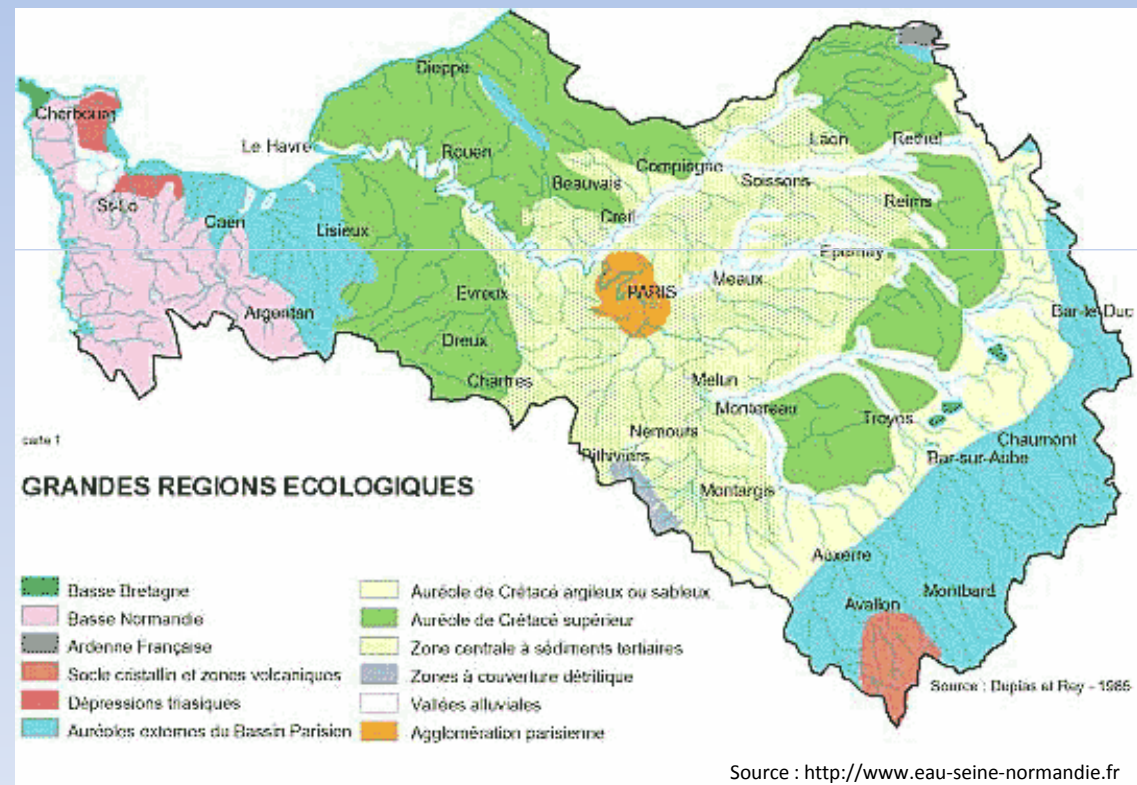
Législation française sur l'eau

SDAGE Bassin Seine-Normandie (un des 8 grands bassins français)

Quelques orientations :

1. Diminuer les **pollutions ponctuelles**,
2. Diminuer les **pollutions diffuses**,
3. Réduire les pollutions par des **substances dangereuses**,
4. Réduire les pollutions **microbiologiques**,
5. Protéger et restaurer les **milieux aquatiques et humides**.

...



Législation française sur l'eau

SAGE Orne moyenne : adopté par la CLE le 17 février 2011

Objectifs généraux :

1. Préserver et mieux gérer la **qualité des ressources en eau**,
2. Assurer un équilibre quantitatif entre les prélèvements et la disponibilité de la ressource en eau,
3. Agir sur **l'hydromorphologie des cours d'eau** et la gestion des milieux aquatiques et humides pour améliorer leur état biologique,
4. Limiter et prévenir le risque d'inondation.

Directive « Habitats-Faune-Flore »

Directive 92/43/CEE du Conseil du 21 mai 1992

→ base réglementaire du grand réseau écologique européen Natura 2000

Objectifs : « Etablir un cadre pour les actions communautaires de conservation d'espèces de faunes et de flore sauvage ainsi que leur habitats » (Source : Portail Natura 2000)

Directive « Habitats-Faune-Flore »

Les annexes de la Directive :

A.I : types **d'habitats** naturels d'intérêt communautaire dont la conservation nécessite la désignation de zones spéciales de conservation

A.II : espèces animales et végétales d'intérêt communautaire dont la conservation nécessite la désignation de zones spéciales de conservation

A.III : critères de sélection des sites susceptibles d'être identifiés comme d'importance communautaire et désignés comme zones spéciales de conservation

A.IV : critères de sélection des sites susceptibles d'être identifiés comme d'importance communautaire et désignés comme zones spéciales de conservation

A.V : critères de sélection des sites susceptibles d'être identifiés comme d'importance communautaire et désignés comme zones spéciales de conservation

A.VI : méthodes et moyens de capture et de mise à mort et modes de transport interdits

Statut de la Mulette perlière

Européen :

- Inscrite aux **annexes II et V** de la Directive Européenne « Habitats-Faune-Flore »

(II, espèce dont la conservation nécessite la désignation de ZSC ; V, prélèvement et exploitation susceptible de faire l'objet de mesure de gestion)

- Inscrite en annexe III de la Convention de Berne

(l'espèce doit faire l'objet d'une réglementation pour maintenir les populations hors de danger)

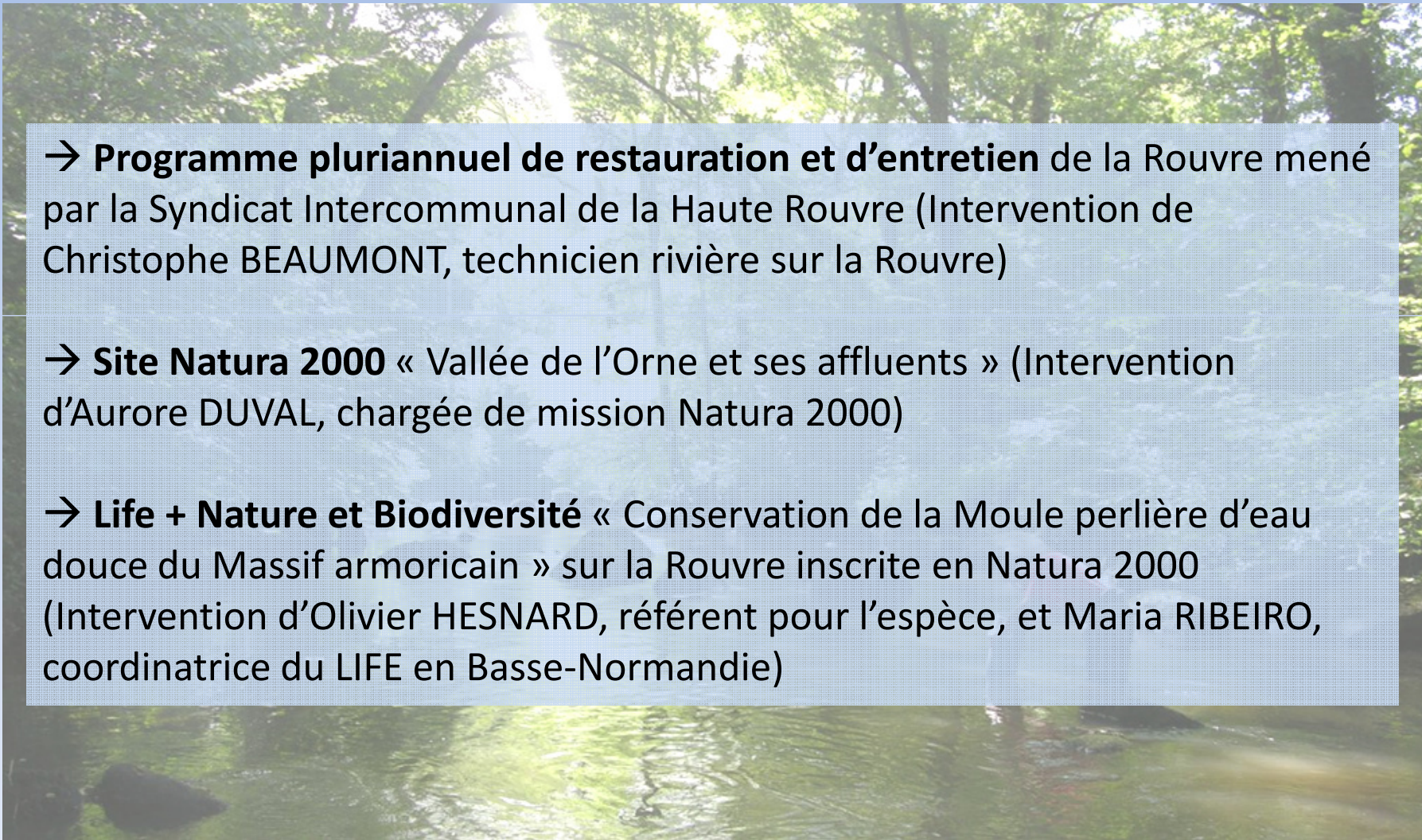
National :

- **art. 2 de l'arrêté du 23 avril 2007** fixant la liste des mollusques protégés sur l'ensemble du territoire

→ **Programme LIFE « Conservation de la Moule perlière du Massif armoricain »**



Programmes et actions



→ **Programme pluriannuel de restauration et d'entretien** de la Rouvre mené par la Syndicat Intercommunal de la Haute Rouvre (Intervention de Christophe BEAUMONT, technicien rivière sur la Rouvre)

→ **Site Natura 2000** « Vallée de l'Orne et ses affluents » (Intervention d'Aurore DUVAL, chargée de mission Natura 2000)

→ **Life + Nature et Biodiversité** « Conservation de la Moule perlière d'eau douce du Massif armoricain » sur la Rouvre inscrite en Natura 2000 (Intervention d'Olivier HESNARD, référent pour l'espèce, et Maria RIBEIRO, coordinatrice du LIFE en Basse-Normandie)